

Ligabetriebskonzept Hold'em Cologne e. V.

Beschlossen in der Vorstandssitzung am 19.05.2008

Vorge stellt in der Mitgliederversammlung am 12.06.2008

Ergänzt in der Vorstandssitzung am 21.01.2011

Ligabetriebskonzept

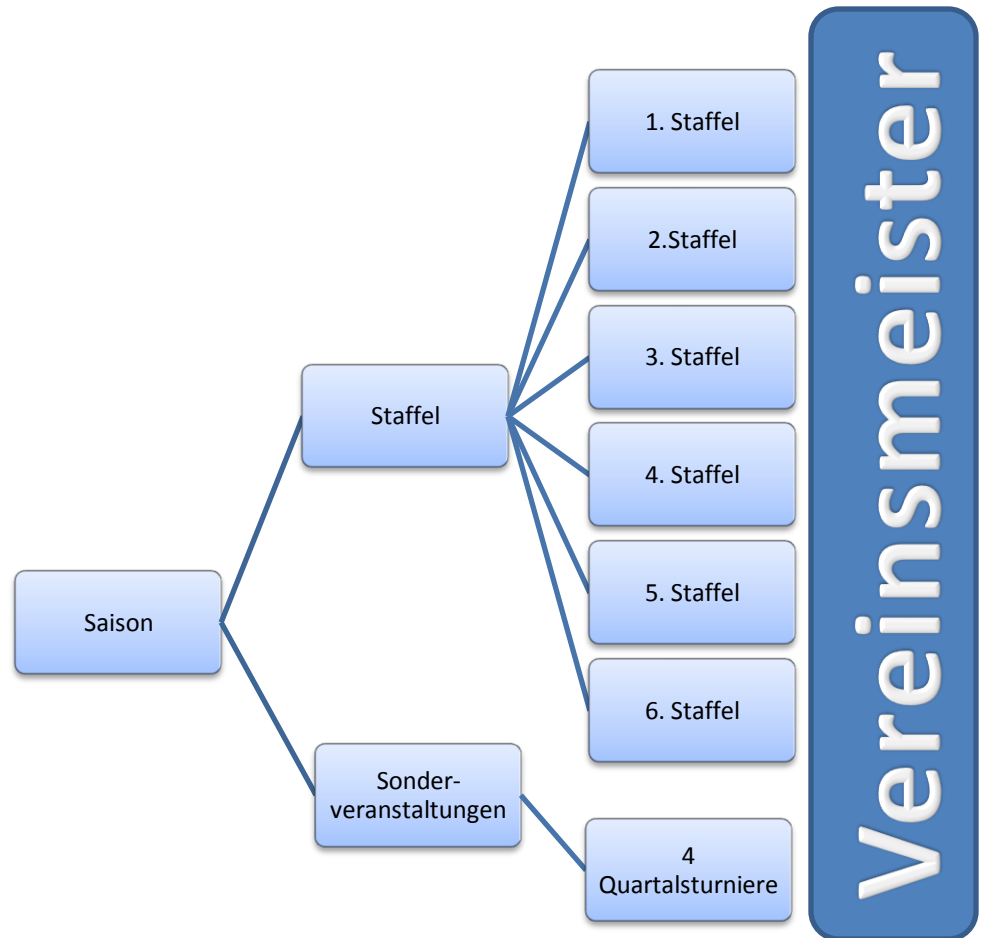
Jede Saison startet am jeweils 1. Januar eines Jahres.

Eine Saison umfasst ein Kalenderjahr.

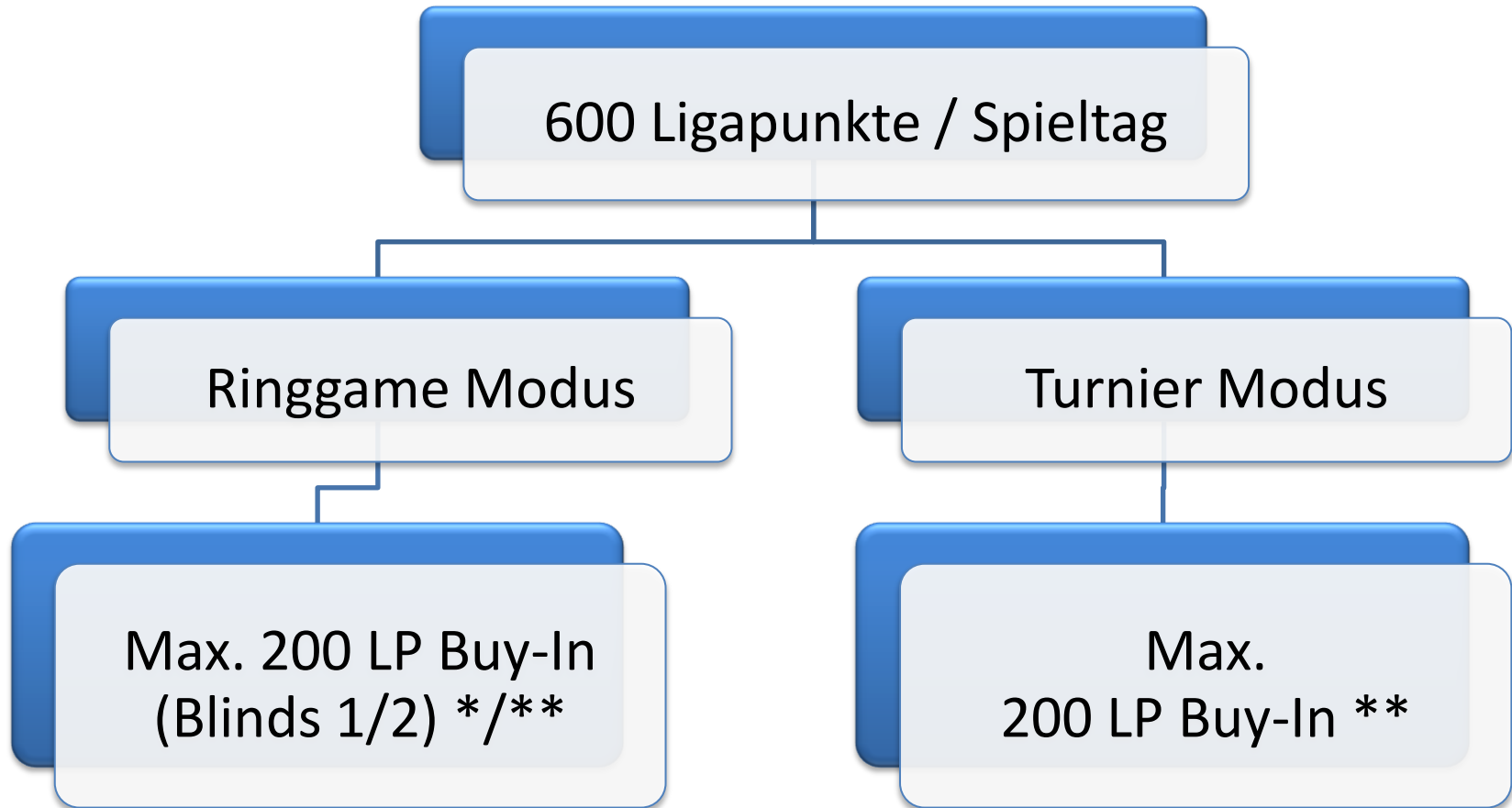
Jede Saison wird aufgeteilt in 6 Staffeln á je 2 Monate.

Am Ende jeder Staffel wird ein Final Table mit den 10 Besten gespielt.

Zusätzlich finden vier Multitable-Turniere je Saison statt.



Der Staffelpbetrieb



* Ligapunkte=Chips --- Beispiel: Wenn ein Spieler nur noch 120 Chips vor sich stehen hat, so darf er mit 80 Chips seinen Stack auffüllen (insofern er noch so viele Punkte übrig hat). Fällt ein Spieler auf 0 Chips zurück, so darf er sich erneut mit max. 200 Chips an dem Tisch einkaufen (insofern er noch so viele Punkte zur Verfügung stehen hat).

** Fließend in ganzen Schritten um den Wert 1.

Beispiel: Staffelbetrieb

Pro Spieltag erhält jeder Teilnehmer 600 Ligapunkte (bei \emptyset 8 Spieltagen pro Staffel sind das \emptyset 4800 Ligapunkte).

Am Ende jeder Staffel werden anhand der erwirtschafteten Ligapunkte die 10 Besten ermittelt.

Die 10 Besten spielen den Final Table, dabei ist Ihr Stack ein Zehntel ihrer Staffel-Ligapunkte.

Mit jeder neuen Staffel werden die Ligapunkte für jeden auf 0 zurückgesetzt.

Spieler A hat 4800 Ligapunkte.

Im Ringgame Modus hat er -530 Ligapunkte erwirtschaftet.

Im Turniermodus hat er 3200 Ligapunkte erwirtschaftet.

Insgesamt hat er 7470 Ligapunkte und einen Platz unter den 10 Besten der Staffel.

Er startet also mit 747 Chips am Final Table der Staffel.

Der Final Table

Der Final Table wird immer am ersten Donnerstag der nächsten Staffel gespielt.

Der Final Table startet am jeweiligen Donnerstag pünktlich um 20.00 Uhr.

Sollten alle Final Table-Teilnehmer schon vorher anwesend sein, kann der Final Table schon früher beginnen. Die maximale Spieldauer beträgt aber auch in diesem Falle maximal genau 4 Stunden. Die Spieldauer beinhaltet reguläre Pausen, Pausen für Race For Chips, sowie alle weiteren Pausen, die z.B. durch Regelfragen o.ä. entstehen.

Jeder Teilnehmer und der Dealer des Final Table erhalten 100 Punkte für die nächste Staffel für den Zeitverlust.

Es gilt eine unbedingte Präsenzplicht. (keine mitlaufenden Stacks)

Für Vereinsmitglieder, die für den Final Table qualifiziert, aber an der Teilnahme verhindert sind, rücken anwesende Vereinsmitglieder der LP -Rangliste entsprechend nach.

Für einen Teilnehmer, der anwesend ist, aber aus irgendeinem Grund nicht teilnehmen möchte, gibt es keinen Nachrücker. Der Platz bleibt unbesetzt.

Am Final Table verhinderte Vereinsmitglieder erhalten auf jeden Fall einen VP.

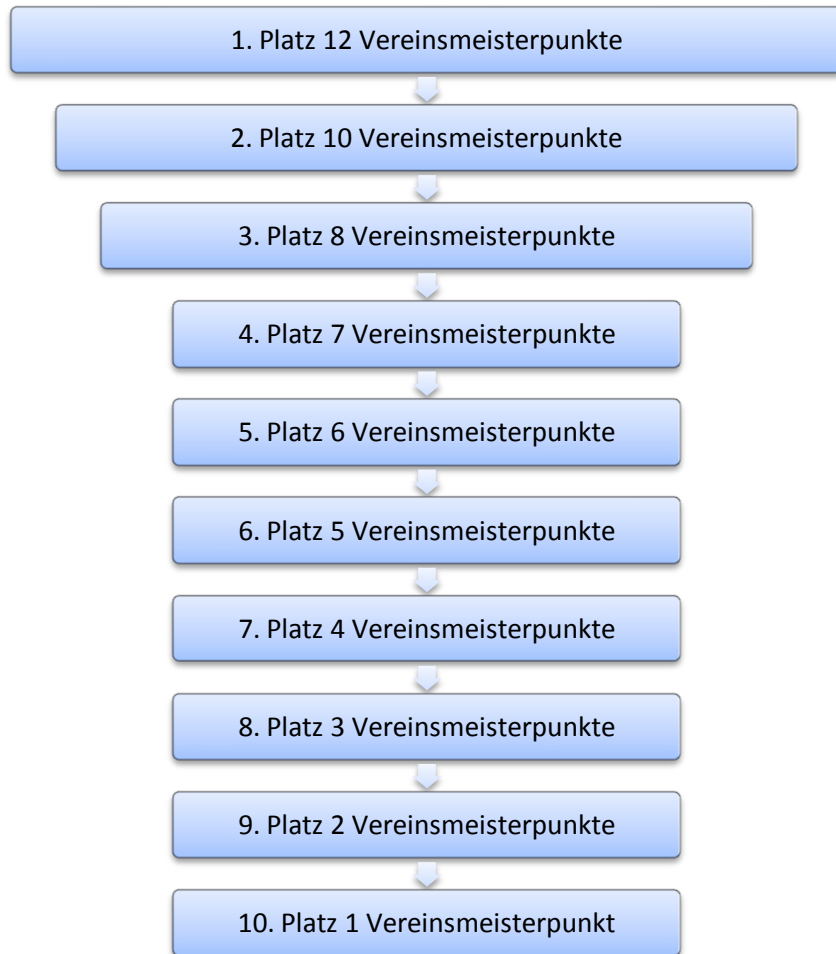
Struktur Final Table

Stack: 10% vom Ergebnis der Staffelpunkte / Levelzeit: 15 min.

Small Blind	Big Blind	Antes
1	2	-
2	4	-
3	6	-
4	8	-
5	10	1
10	20	2
15	30	3
20	40	3
25	50	5
30	60	5
40	80	5
50	100	10
75	150	15
100	200	20
150	300	25
200	400	50
300	600	50
500	1000	100
700	1400	150
1000	2000	200
double-up	double-up	double-up

Vereinsmeister Punkteverteilung

Staffel Final Table



Quartalsturnier



Vereinsmeister und HC10

Die Gesamtanzahl der Vereinsmeisterpunkte bestimmt am Ende der Saison den Vereinsmeister.

Bei Punktgleichheit werden ggf. Heads-Up nach dem Best of Five-Schema ausgetragen.

Die HC10 wird fortlaufend aus der Turnierliste der letzten 24 Spieltage gebildet. Außerdem fließen die Ergebnisse der letzten zwei Quartalsturniere mit in die Wertung der HC10. Die Platzierungen in den Quartalsturnieren ergeben folgende Punkte:

1. Platz 1100 Punkte
2. Platz 800 Punkte
3. Platz 600 Punkte
4. Platz 400 Punkte
5. Platz 200 Punkte

(Ausnahme: sollte ein Quartalsturnier mit weniger als 20 Spielern gespielt werden, so entfallen folgende Punkte für die Wertung der HC10:

1. Platz 900 Punkte
2. Platz 600 Punkte
3. Platz 200 Punkte)

Zusatzinformationen

Während des Final Table können die anderen Vereinsmitglieder „normal“ um LP spielen.

Die Ausschüttung für im „normalen Ligabetrieb“ veranstaltete Turniere wird auf max. 1500 LP brutto beschränkt.

Multitableturniere (von Spielern am Spielabend organisiert) unterliegen einem max. Buy-In von 100 Ligapunkten **. Bei der Payoutstruktur müssen mindestens die ersten 3 Spieler berücksichtigt werden.

Jeder Spieler darf nur 600 Ligapunkte pro Spielabend einsetzen. Die Höhe dieser einsetzbaren Ligapunkte erhöht sich nicht durch einen Punktegewinn an diesem Spielabend.

Für die Einhaltung dieser Regelung ist jeder Spieler selbst verantwortlich. Verstöße werden mit einer Spielsperre für 1 normalen Staffelspieltag geahndet. Im Wiederholungsfalle wird die Spielsperre um jeweils einen weiteren Staffelspieltag verlängert. Ein normaler Staffelspieltag bei Hold'em Cologne e.V. ist z.Z. der Donnerstag. Deshalb wirkt die Spielsperre auch nur für Donnerstage (inkl. Final Table-Donnerstage!) und nicht für andere Tage (wie z.B. das Neujahrsturnier an einem Samstag).

** Fließend in ganzen Schritten um den Wert 1.